



Formation Musicale

Epreuves de FIN CYCLE 1

Afin de valider votre niveau de FIN de CYCLE 1 nous vous invitons à compléter les 10 questions de ce livret. Chaque question vaut pour 2 points et votre note sera l'addition des résultats de ce livret.

Vous avez également reçu par courrier postal ce même livret que vous pouvez compléter également.

Pour que votre niveau de FIN de CYCLE 1 soit validé nous devons recevoir votre livret avant **Mercredi 16 septembre 20h** (dernier délais).

Vous pouvez également nous communiquer votre livret de façon numérique à l'adresse : centre.culturel@ville-lemaleherbois.fr

Vous pouvez déposer votre livret au Secrétariat ou dans la boîte aux lettres de l'École Municipale de Musique.

Si vous rencontrer le moindre problème technique nous sommes à votre écoute et nous vous guiderons dans votre démarche.

Toute l'équipe pédagogique de l'École Municipale de Musique vous souhaite de valider votre niveau et sera heureuse de vous communiquer vos résultats dès samedi 19 septembre.

Avec tous nos encouragements

FM Livret FIN CYCLE 1 de

NOM :

Prénom :

Question 1

..../2





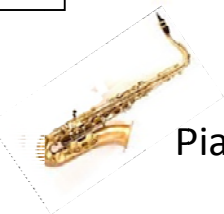










LES INSTRUMENTS & LEUR FAMILLE

Chaque instrument de musique appartient à une famille particulière

- 1** Cordes frottées **2** Cordes pincées
- 3** Vents Bois **4** Vents cuivres **5** Percussions

Ecrire le numéro de la famille à laquelle appartient les instruments suivants.

Exemple :

Clavecin	2		Trompette*				
Violon			Saxophone*			Piano	
Violoncelle			Timbale			Flûte traversière	
Hautbois		Alto			Harpe		
Clarinette*		Cor*			Accordéon		
Guitare		Xylophone			Orgue		
Trombone*		Caisse claire			Marimba		

* Ces instruments sont dits transpositeurs c'est-à-dire que la note entendue n'est pas la même note que celle jouée

Question 2

..../2

LES STYLES DE MUSIQUE

Chaque compositeur appartient à une époque et une période précise

- 1 Renaissance** (de 1450 à 1600) **2 Baroque** (de 1600 à 1750)
- 3 Classique** (de 1750 à 1820) **4 Romantique** (de 1820 à 1900)
- 5 Moderne** (de 1900 à 1950) **6 Contemporaine** (de 1950 à nos jours)

Rechercher les dates, la nationalité et la période de chaque compositeur

Exemple :

Antonio VIVALDI	(1678 - 1741)	Italien	2
Henry PURCELL	(-)
Joseph HAYDN	(-)
Hans ZIMMER	(-)
François COUPERIN	(-)
Josquin DES PRES	(-)
Georges APERGHIS	(-)
Ludwig Van BEETHOVEN	(-)
Serge PROKOFIEV	(-)

Reconnaitre l'époque à laquelle appartient cette musique ?



Question 2 Séquence 1 : FIN C1 QUESTION 2 Sequence 1.mp3
Epoque : ..



Question 2 Séquence 2 : FIN C1 QUESTION 2 Sequence 2.mp3
Epoque : ..



Question 2 Séquence 3 : FIN C1 QUESTION 2 Sequence 3.mp3
Epoque : ..



Question 2 Séquence 4 : FIN C1 QUESTION 2 Sequence 4.mp3
Epoque : ..

Question 3

..../2

LES TERMES DE L'EXPRESSION MUSICALE

Chaque terme en italien, généralement écrit sur une partition, a sa traduction en français.

- 1** avec esprit **2** gracieux **3** léger **4** passionné
5 avec brillant **6** bien chanté **7** très rapide

Mettre les chiffres correspondants pour traduire les termes musicaux ?

Exemple : Prestissimo **7**

Cantabile ... Leggiero ... Con spirito ... Grazioso ...
Con brio ... Appassionato ...

Question 4

..../2

LA CADENCE PARFAITE ET LA DEMI-CADENCE

La cadence est une ponctuation dans la phrase musicale.

La **Cadence Parfaite** (CP) est l'enchaînement dominante-tonique (V-I).

La **demi-cadence** (1/2C) est le repos sur la dominante (V)



FIN C1 QUESTION 4.mp3

Voici une phrase musicale :



Quelle est la tonalité de cette phrase ?

Ecrire le nom de la note tonique de cette phrase :

Ecrire le nom de la note dominante de cette phrase :

Question 5

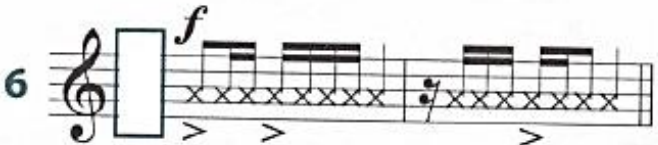
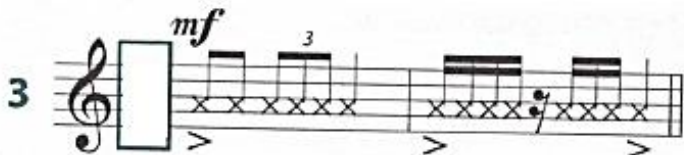
..../2

LA METRIQUE

Toutes les partitions ont une métrique c'est-à-dire que les deux chiffres au début de la portée correspondent à une unité de temps (chiffre du haut) et une valeur de note (chiffre du bas)

Inscrire au début de chaque portée la métrique correspondante ?

Exemple :



Question 6

..../2

LA DEMI CADENCE & LA CADENCE PARFAITE

Noter dans le carré, en chiffre romain, le degré de la demi-cadence et de la cadence parfaite de cette partition.



Ecouter l'extrait : [FIN C1 QUESTION 6.mp3](#)



→

→

Question 7

..../2

LES MESURES BINAIRES ET TERNAIRES

La musique est divisée en mesures quand elle est inscrite sur une partition. Cette division est codifiée par deux numéros en début de chaque partition (voir QUESTION 5).

Compléter le tableau en écrivant « B » pour Binaire ou « T » pour Ternaire et écrire l'unité de temps correspondante.

Exemple	3 2	6 8	C	3 4	12 8	2 4	9 8	4 4
B ou T	T							
Unité de temps	Blanche							

Question 8

..../2

LES COMPOSITEURS ET LEUR EPOQUE

Chaque compositeur a un style musical particulier mais s'inscrit dans son temps dans l'histoire de la musique. L'esthétique principale de son époque peut être résumée à un genre.

- 1** *Baroque* (de 1600 à 1750) **2** *Classique* (de 1750 à 1820) **3** *Romant i que* (de 1820 à 1900)
4 *Moderne* (de 1900 à 1950) **5** *Contemporaine* (après 1950)

Inscrire le numéro du genre musical de ces compositeurs et citer une de leurs œuvres les plus connues ?

Exemple :

- Antonio VIVALDI (**1**) Les 4 saisons
- Maurice RAVEL ()
- Pierre BOULEZ ()
- Wolfgang Amadeus MOZART ()
- Frédéric CHOPIN ()
- Jean Sébastien BACH ()

Question 9

..../2

LES ACCORDS PARFAITS MAJEURS & MINEURS

Dans la série d'accords proposés chacun est composé d'une tierce mineure (**m**) ou d'une tierce Majeure (**M**)



FIN C1 QUESTION 9.mp3

Ecrire la lettre M ou m sous les accords proposés

Exemple **La mineur**

m

Exemple **Do majeur**

M

Question 10

..../2

LES INDICATIONS DE MOUVEMENTS

Les mots en italien écrits sur une partition peuvent également indiquer une vitesse de mouvements pour jouer la musique.

Inscrire dans le tableau les termes italiens dans leur bonne vitesse de mouvement.

Ecouter les 3 extraits musicaux et trouver leur vitesse de mouvement.

Lento, Moderato, Vivace, Largo, Allegro, Andante, Adagio, Presto

	Ecrire vitesse de mouvement
 FIN C1 QUESTION 10 Sequence 1.mp3	
 FIN C1 QUESTION 10 Sequence 2.mp3	
 FIN C1 QUESTION 10 Sequence 3.mp3	